



# Série 1200 aluminium

Porte patio coulissante Thermal-Control



Durabilité, fonctionnement  
fiable, haute sécurité

---

Champ de vision optimisé  
grâce aux profilés étroits

---

Cadres minces pour s'assortir  
à l'architecture moderne

---

Options de couleurs durables  
appliquées en usine

---

Ensembles en pièces détachées  
faciles à assembler

**EFFICACITÉ . QUALITÉ . GRANDE VALEUR**

# Série 1200 aluminium



**La série 1200 en aluminium** de Sunview, la porte patio la plus évoluée et polyvalente dans le marché actuel, est parfaitement adaptée aux spécifications architecturales, grâce à ses nombreuses possibilités de personnalisation. Que ce soit couleur, finis de seuil, verre ou quincaillerie, la série 1200 offre la plus grande polyvalence dans le domaine immobilier.

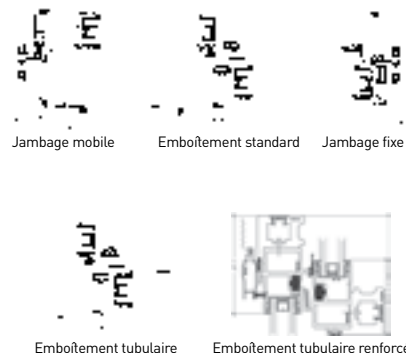
## Conception polyvalente

Dans un même cadre, les portes peuvent être configurées pour comporter jusqu'à 6 panneaux fixes ou mobiles, avec des éléments de couplage pour relier ensemble les portes les plus grandes. Elles couvrent aussi toute ouverture ou créent une façade de verre continue. Des impostes et des fenêtres latérales agrémentent le décor moderne.

## Étanchéité à l'air

Afin de réduire les infiltrations d'air, les coupe-froid doubles Fin-Seal créent une ambiance confortable, sans courants d'air.

LARGEUR DE PORTE HORS TOUT



## Verre isolant

Verre isolant trempé de 1 po, ou bien, en option, verre enduit Low-E avec remplissage argon pour de meilleurs résultats énergétiques et une meilleure résistance à la condensation dans les climats froids. Le verre peut être également teinté pour satisfaire les spécifications architecturales les plus strictes.

*Super Spacer*<sup>MD</sup>

Frais en été



Chaud en hiver

## Quincaillerie

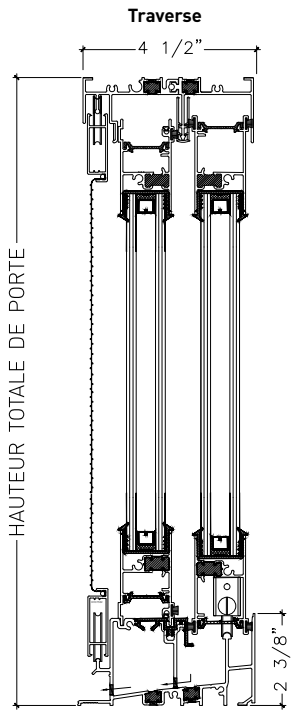
Un grand choix de serrures et poignées réglables pour satisfaire tous les goûts et tous les budgets.

Des barres de sécurité et des serrures à clé sont également disponibles, pour plus de sécurité.

Les serrures Guardian procurent une bonne sécurité tout en permettant de laisser les portes ouvertes pour la ventilation.



# Particularités et options



## Protection contre la pluie

Un choix de hauteurs de seuil est offert pour protéger contre l'entrée de l'eau dans toutes sortes de conditions climatiques.

## Finis architecturaux

Émail cuit électrostatique en blanc ou bronze foncé. Également disponibles sont les finis tout émail, chlorofluorocarbure, anodisés et hautes performances.

## Finis doubles en option

Le design Sunview innovant permet, moyennant un supplément modique, de spécifier des finis différents à l'intérieur et à l'extérieur de la porte, un avantage pour les propriétaires et architectes.

## Choix de seuils

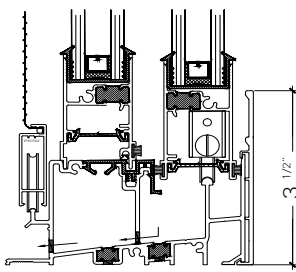
Les seuils à fini aluminium mat sont standards, mais peuvent être peints ou anodisés, avec rails en acier inoxydable.

## Impostes et fenêtres latérales

Le système Sunview à panneaux fixes reliés est assorti aux systèmes à panneaux coulissants, offrant ainsi de multiples applications esthétiques et architecturales.

## Installation aisée

Les cadres et les panneaux sont expédiés en pièces détachées préfabriquées avec toute la quincaillerie nécessaire, et les instructions de montage, pour une installation facile et sans tracas.



## Fonctionnement aisé

Les panneaux de porte à réglage indépendant roulent avec douceur et silence sur des roulettes tandem réglables munies de roulements à billes. Cela leur confère un fonctionnement aisé, tout en protégeant contre les intempéries. Des roulements en acier inoxydable peuvent être commandés dans les régions côtières.



## Couleurs extérieures en option

Les Portes patio Sunview présentent un large éventail de couleurs extérieures en option qui sont stables aux UV.



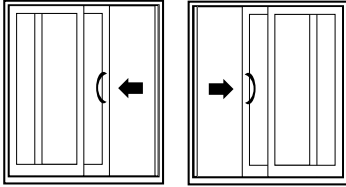


# Série 1200 aluminium

## Porte patio coulissante Thermal-Control

### Dimensions Configurations des portes/panneaux et dimensions finies (vue extérieure).

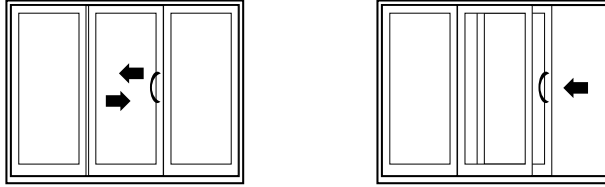
#### 2 panneaux



OX - Ouverture à gauche XO - ouverture à droite

Code de produit	Grandeur de cadre
5068	59 x 79 <sup>1/2</sup>
6068	71 x 79 <sup>1/2</sup>
8068	95 x 79 <sup>1/2</sup>

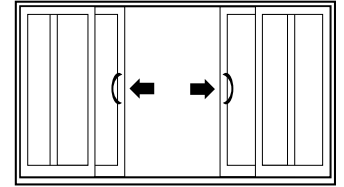
#### 3 panneaux



OXO-Mobile de droite à gauche ou OZO-Mobile de gauche à droite  
XOO - Panneau de gauche mobile vers la droite ou OOX panneau de droite vers la gauche

Code de produit	Grandeur de cadre
7668	88 <sup>7/8</sup> x 79 <sup>1/2</sup>
9068	106 <sup>7/8</sup> x 79 <sup>1/2</sup>
12068	142 <sup>7/8</sup> x 79 <sup>1/2</sup>

#### 4 panneaux



OXXO - Panneau central se déplace vers la droite et vers la gauche

Code de produit	Grandeur de cadre
10068	118 <sup>1/4</sup> x 79 <sup>1/2</sup>
12068	142 <sup>1/4</sup> x 79 <sup>1/2</sup>
16068	190 <sup>1/4</sup> x 79 <sup>1/2</sup>

### Performance

	Configuration	Norme d'essai	Taux de fuite d'air	Résistance à la pénétration d'eau	Pression nominale	Détails des renforts
<b>R-PG55</b> type SD-sill 2-3/8"	OX / XO	AAMA/WDMA/CSA 101/I.S.2/A440-11 et CSA A440S1-09	A3 - 0.4 L/s-m <sup>2</sup>	440 Pa (9.2 psf)	±2640 Pa (±55 psf)	Emboîtement standard
<b>LC-PG50</b> type SD-sill 2-1/4"	OX / XO	AAMA/WDMA/CSA 101/I.S.2/A440-11 et CSA A440S1-09	A2 - 0.6 L/s-m <sup>2</sup>	400 Pa (8.3 psf)	±2400 Pa (±50 psf)	Emboîtement robuste
<b>LC-PG55</b> type SD-sill 2-1/4"	OX / XO	AAMA/WDMA/CSA 101/I.S.2/A440-11 et CSA A440S1-09	A2 - 0.6 L/s-m <sup>2</sup>	400 Pa (8.3 psf)	±3600 Pa (±75 psf)	Emboîtement robuste Lock J-Renfort
<b>LC-PG30</b> type SD-sill 2-3/8"	OX / XO	AAMA/WDMA/CSA 101/I.S.2/A440-11 et CSA A440S1-09	A3 - 0.5 L/s-m <sup>2</sup>	440 Pa (9.2 psf)	±1440 Pa (±30 psf)	Emboîtement robuste
<b>LC-PG30</b> type SD-sill 3-1/2"	OX / XO	AAMA/WDMA/CSA 101/I.S.2/A440-11 et CSA A440S1-09	A3 - 0.5 L/s-m <sup>2</sup>	720 Pa (15 psf)	±1440 Pa (±30 psf)	Emboîtement robuste
<b>CW-PG50</b> type SD-sill 3-1/2"	OX / XO	AAMA/WDMA/CSA 101/I.S.2/A440-11 et CSA A440S1-09	A2 - 0.6 L/s-m <sup>2</sup>	720 Pa (15 psf)	±2400 Pa (±50 psf)	Emboîtement robuste Renfort à emboîtement en P int. et en J
<b>AW-PG50</b> type SD-sill 3-1/2"	OX / XO	AAMA/WDMA/CSA 101/I.S.2/A440-08 et CSA A440S1-09	A2 - 1.4 L/s-m <sup>2</sup>	720 Pa (15 psf)	±2400 Pa (±50 psf)	Emboîtement robuste Renfort à emboîtement en P int. et en J
<b>R-PG40</b> type SD-sill 2-3/8"	OXO	AAMA/WDMA/CSA 101/I.S.2/A440-11 et CSA A440S1-09	A3 - 0.4 L/s-m <sup>2</sup>	440 Pa (9.2 psf)	±1920 Pa (±40 psf)	Emboîtement robuste

Détaillant :

